

糀台3丁目 project III

- ◆ 駐車場4台可・広々ゆとりの敷地 (約64坪)
- ◆ ガス式床暖房 (リビングダイニング・2面)
- ◆ 光触媒でウィルスを除去『エアウォッシュフローリング』

Kitchen

食器洗浄乾燥機・3口ガスコンロ
キッチン背面収納キャビネット

Dresser

継ぎ目の無いキレイアップカウンター
スリムLED照明 (従来の約75%省エネ)

Bathroom

全身入浴を叶えるミナモ浴槽・サーモバスS
『うるつや浄水』シャワー・浴室換気乾燥暖房機

toilet

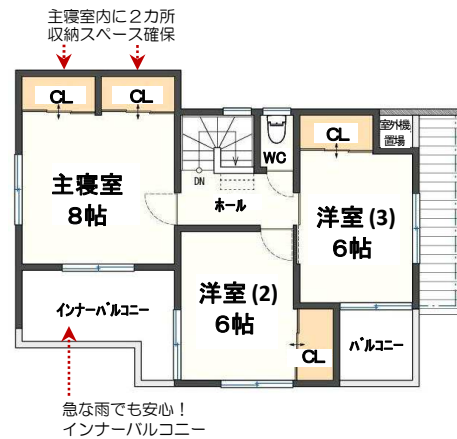
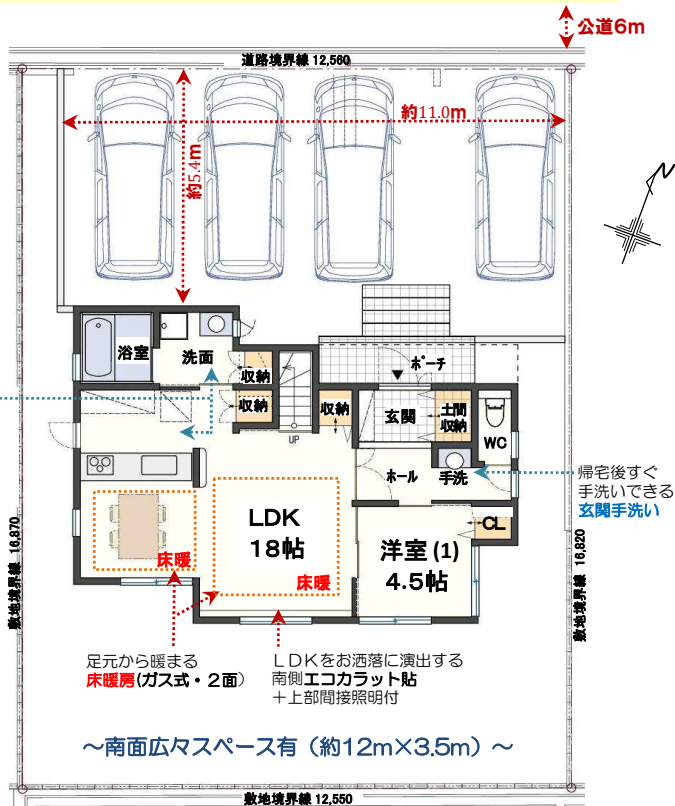
お掃除ラクラク! フチレス形状
汚れに強いハイパーセラミック



※イメージベースの為、実際と異なる仕上がりになる場合があります。

- ◆ 冬暖かく夏涼しい高性能ハイブリッド窓採用
『サーモスL』(アルミ樹脂のハイブリッド構造・優れた断熱性)

~2F各居室バルコニーに面して
います。採光・通風良好!~



| | | | |
|--------|--|---|---------|
| 物件種目 | 新築戸建 | | |
| 最寄駅 | 地下鉄 西神中央駅 | | |
| 間取 | 4LDK | | |
| 価格 | 6,580万円 (税込) | | |
| 所在地 | 神戸市西区糀台3丁目8番地の14 | | |
| 交通 | 地下鉄『西神中央』駅 バス9分 『かりばプラザ』 徒歩5分 | | |
| 地積 | 211.56㎡ (約63.99坪) | 私道面積 | 無 |
| 建物 | 構造・規模 | 木造ガルバリウム鋼板葺2階建 | |
| | 面積 | 1階58.79㎡/2階47.20㎡ 合計105.99㎡ (32.06坪) | |
| 土地権利 | 所有権 | 地目 | 宅地 |
| 都市計画 | 市街化区域 | 用途地域 | 第1種低層住専 |
| 建ぺい率 | 40% | 容積率 | 80% |
| 接道状況 | 北側公道(42条1項1号)6.5m | | |
| 完成予定年月 | 2023年5月 | 駐車場 | 有(4台) |
| 現況 | 建築中 | 引渡日 | 相談 |
| 法令上の制限 | 第1種高度地区・外壁後退1.0m | | |
| 設備 | 公共下水・公営水道・関西電力他・都市ガス | | |
| 備考 | 建築確認済証 第HK22-41154号 フラット3S 新基準対象(金利Bプラン断熱等級4 & 1次エネ等級6) まもりすまい保険/住宅地盤保証システム ※法22条区域 | | |
| | 糀台小学校 徒歩7分 (約550m) 蘆谷中学校 徒歩2分 (約170m) | | |