

# 美賀多台4丁目 A号地

◆ガス式床暖房（リビングダイニング・2面）

◆光触媒でウィルスを除去『エアウォッシュフローリング』

## Kitchen

人造大理石トップ・キレイシンク  
アシストポケット&シェル  
食器洗浄乾燥機・3口ガスコンロ

## Dresser

継ぎ目の無いキレイアップカウンター  
スリムLED照明（従来の約75%省エネ）

## Bathroom

全身入浴を叶えるミナモ浴槽・サーモバスS  
大粒の水滴が心地よいエコアクアシャワー  
浴室換気乾燥暖房機

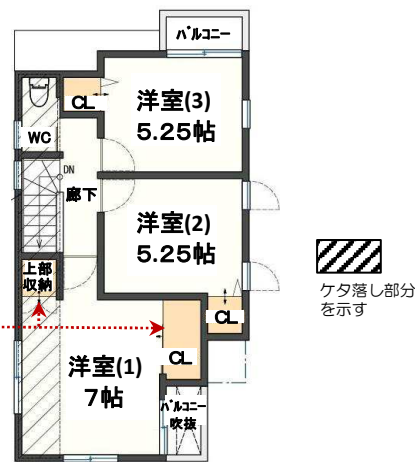
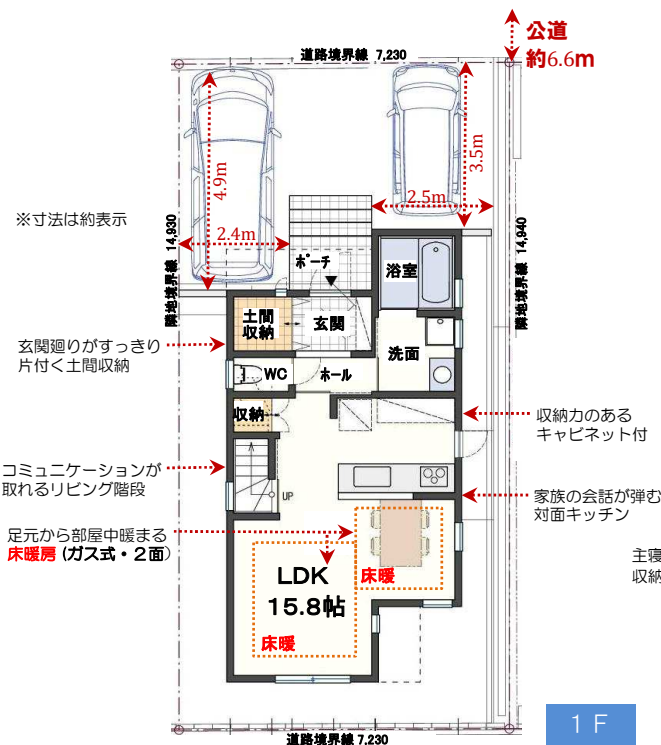
## toilet

お掃除ラクラク！フチレス形状  
汚れに強いハイパーセラミック



※イメージパースの為、車庫スペースと車のイメージ及び外観が実際と異なる仕上がりになる場合があります。

◆冬暖かく夏涼しい高性能ハイブリッド窓採用  
『サーモスL』（アルミ樹脂のハイブリッド構造・優れた断熱性）



物件種目	新築戸建		
最寄駅	地下鉄 西神中央駅		
間取	3LDK		
価格	4,280万円（税込）		
所在地	神戸市西区美賀多台4丁目21番地の9 （予定 住居表示）		
交通	地下鉄『西神中央』駅 バス11分 『美賀多台5丁目』 徒歩2分 又は地下鉄『西神中央』駅 徒歩17分		
地積	108.12㎡（約32.70坪）	私道面積	無
建物面積	構造・規模 木造ガルバリウム鋼板葺2階建		
	1階42.58㎡/2階40.60㎡ 合計83.18㎡（25.16坪）		
土地権利	所有権	地目	宅地
都市計画	市街化区域	用途地域	第1種低層住専
建ぺい率	40%	容積率	80%
完成予定年月	2023年7月	駐車場	2台(大型+軽)
現況	建築中	引渡日	相談
接道状況	北側公道6.6mに面す		
設備	公共下水・公営水道・関西電力他・都市ガス		
備考	建築確認済証 第HK22-41600号 フラット3S 新基準対象(2022年10月～) (金利Bプラン断熱等級4&1次エネ等級6) まもりすまい保険/住宅地盤保証システム ※法22条区域・第1種高度地区 ※外壁後退1.0m・敷地面積の最低限度100㎡ 美賀多台小学校 徒歩8分（約650m） 西神中学校 徒歩11分（約950m）		